

## ข่าวประชาสัมพันธ์

### ประเพณีการทำขนมจีนโบราณด้วยการจัดกิจกรรมทำแป้งขนมจีน

เพื่อส่งเสริมและอนุรักษ์ ประเพณีการทำขนมจีนโบราณตำบลแหลมบัว อำเภอนครชัยศรี จังหวัด นครปฐม ซึ่งได้มีมาแต่ครั้งโบราณจนช่วงเทศกาลวันสงกรานต์โดยชาวบ้านจะพร้อมใจกันมาทำขนมจีน พร้อมทั้งนำวัสดุดิบในการทำขนมจีนน้ำยา ข้าวสาร มะพร้าว พริกแกง ปลา และช่วยกันตำแป้งขนมจีน ซึ่งสืบทอด กันมาทุกปี ชาวบ้านจะมาช่วยกันตำแป้งขนมจีนกันอย่างครึกครื้น โดยขั้นตอนจะอยู่ที่การตำแป้งในครกใบ ใหญ่ ซึ่งต้องใช้แรงหนุ่มสาวในหมู่บ้าน จนกลายเป็นประเพณีสำคัญของตำบลแหลมบัวจนถึงปัจจุบัน

เพื่อเป็นการสืบสานประเพณีตำขนมจีน องค์การบริหารส่วนตำบลแหลมบัวจึงขอประชาสัมพันธ์เชิญ ชวนชาวตำบลแหลมบัวทุกท่าน ไปร่วมกิจกรรมตำขนมจีนโบราณ ณ หมู่ที่ ๒ บ้านคอกช้างในวันที่ ๑๒ เมษายน ๒๕๖๕

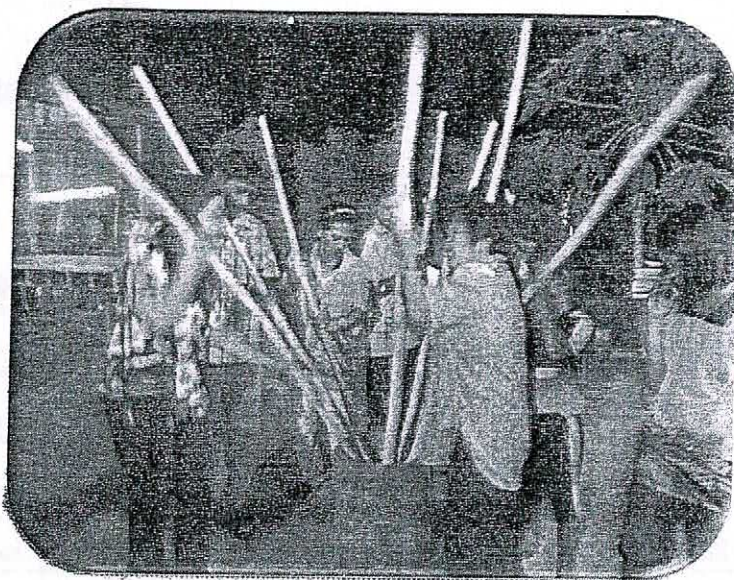
ผู้ประชาสัมพันธ์



(นางสุภาวดี กันทองกุล)

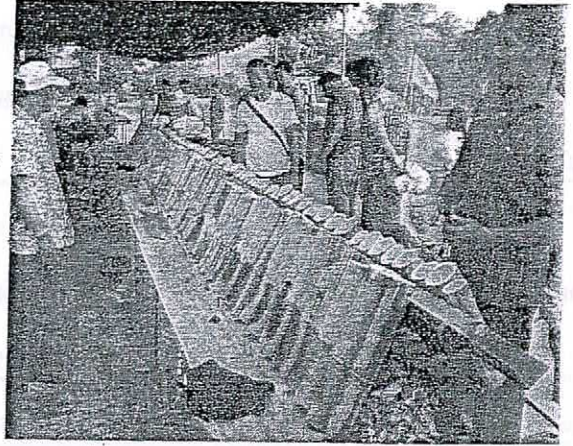
ผู้อำนวยการกองสวัสดิการสังคม

# กิจกรรมประเพณีทำขนมจีน



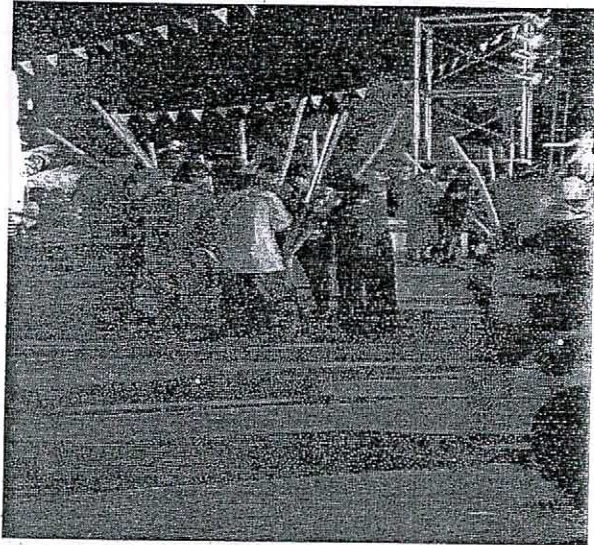


๑. กิจกรรมทำข้าวหลาม



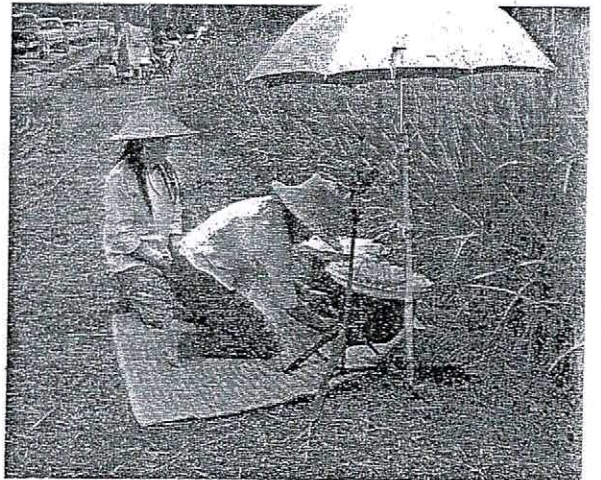
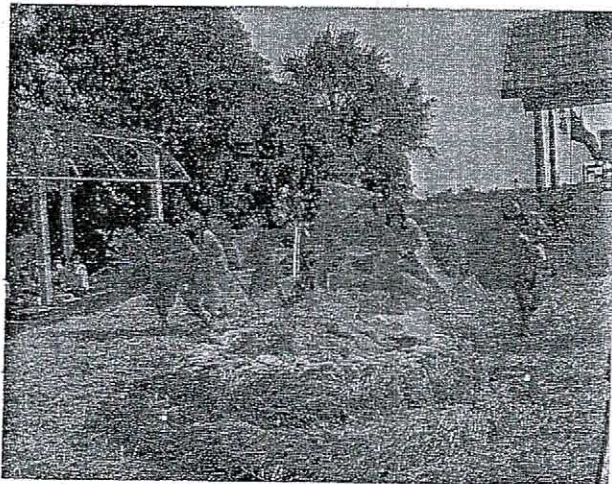
๒. กิจกรรมทำขนมจีน

๘. ๖



๓. การทำขวัญข้าวแม่โพสพ

๘. ๘

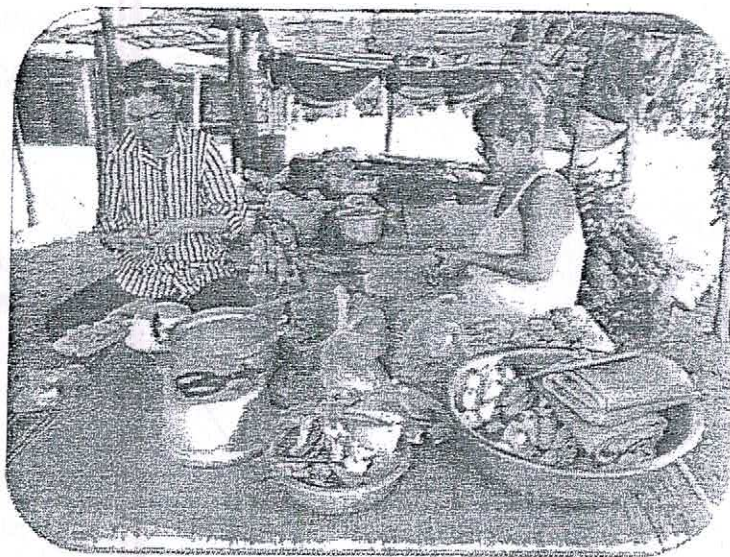


๐๓

๐๓

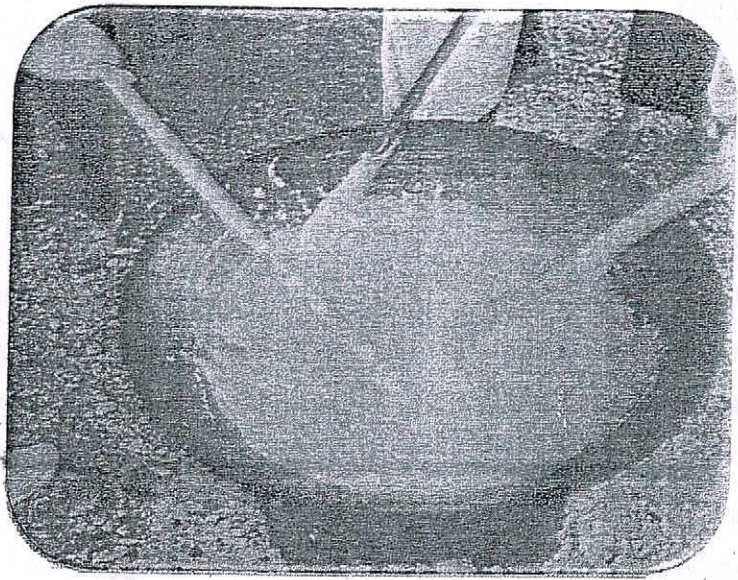


# กิจกรรมประเพณีห่อข้าวต้มมัด

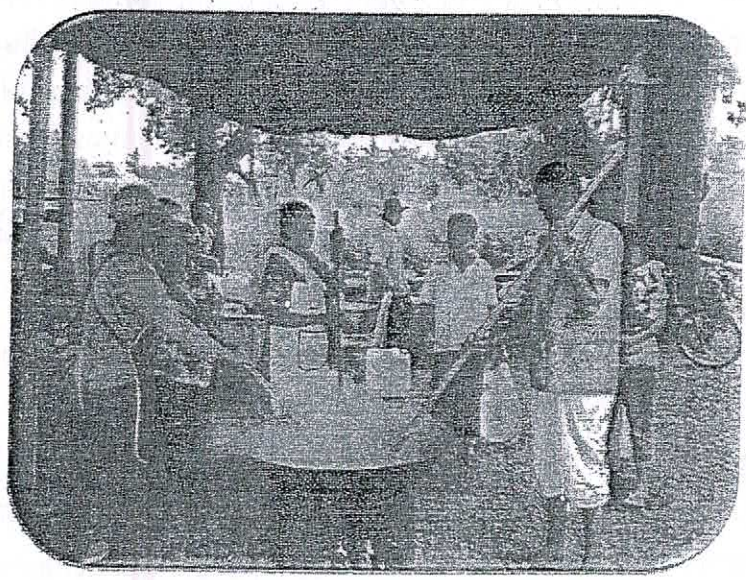




# กิจกรรมประเพณีกวนกาละแม



๑,

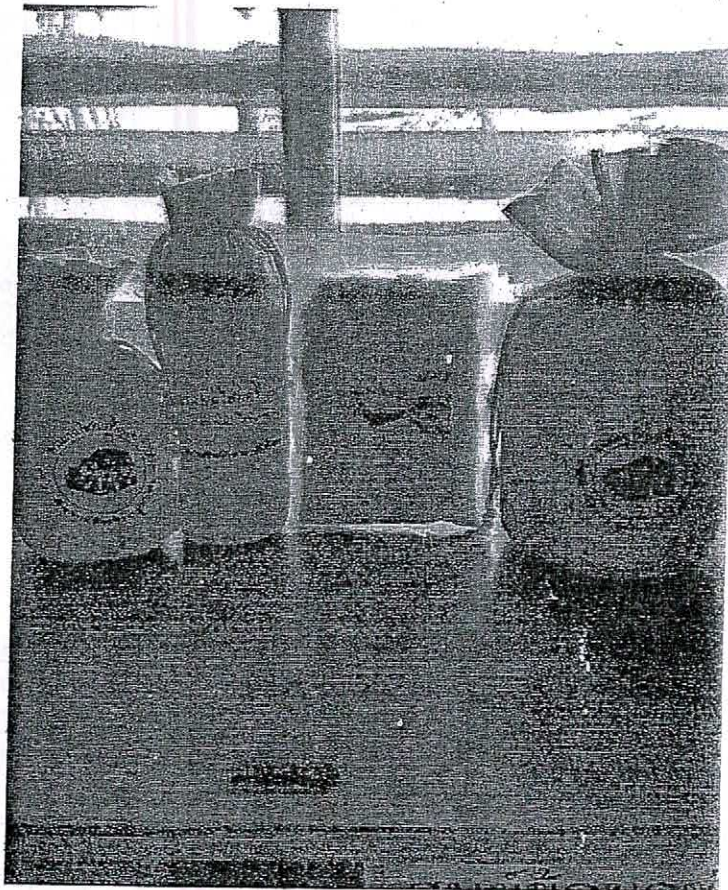
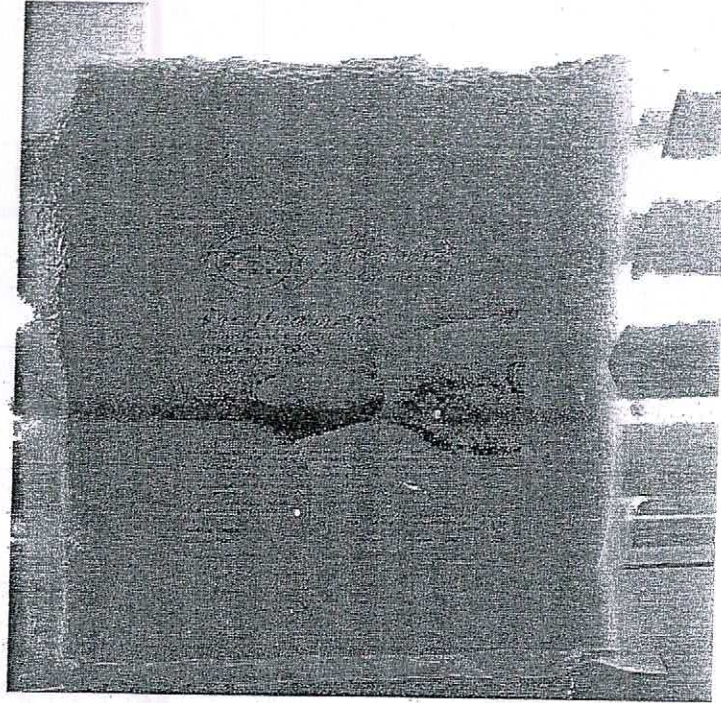


๐,



- แหล่งท่องเที่ยวเชิงเกษตร (ศูนย์การศึกษาการทำเกษตรทฤษฎีใหม่)

- การปลูกข้าวไรซ์เบอร์รี่ หมู่ ๘





# ศูนย์การเรียนรู้วิถีชีวิตชาวสวนผลไม้ สินค้าเกษตร ต.เนห์ลมงบัว อ.วิชัยศรี จ.นครปฐม ไทย

วันอาทิตย์ที่ 14 กุมภาพันธ์ พ.ศ. 2559

เกี่ยวข้องกับ

## รูปแบบการทำเกษตรอินทรีย์

ความเป็นมาของมาตรฐานเกษตรอินทรีย์

ประเทศสหรัฐอเมริกา ได้มีการประกาศใช้พระราชบัญญัติผลิตภัณฑ์อาหารอินทรีย์ (Organic Food Production Act-OFPA) ตั้งแต่ปี พ.ศ. 2533 (ค.ศ. 1990) และมีการแก้ไขในปี พ.ศ. 2539 (ค.ศ. 1996) ตัดตราว่า กลุ่มประเทศในยุโรป (European Unity EU) ได้มีการรวบรวมข้อกำหนดของผลิตภัณฑ์เกษตรอินทรีย์เข้าในข้อกำหนดของสหภาพยุโรป (E.C No. 2092/91) และฉบับแก้ไข ข้อกำหนดส่วนใหญ่นั้นเน้นมาในการนำเข้าอาหารอินทรีย์ที่ผลิตจากประเทศอื่น ภายใต้มาตรฐานการผลิต และมาตรฐานตรวจสอบที่เหมือนกันทุกประการ

ประเทศญี่ปุ่น รัฐบาลญี่ปุ่น ได้ประกาศใช้มาตรฐานเกษตรอินทรีย์เมื่อวันที่ 1 เมษายน พ.ศ. 2544 โดยอ้างถึงกฎหมายมาตรฐานเกษตรญี่ปุ่น (Japan Agriculture Standard - JAS)



ศูนย์การเรียนรู้วิถีชีวิตชาวสวนผลไม้สินค้าเกษตร ด.เนห์ลมงบัว อ.วิชัยศรี จ.นครปฐม  
ดูโปรไฟล์ทั้งหมดของฉัน

คลังบทความของบล็อก

▼ 2016 (4)

▼ กุมภาพันธ์ (4)

รูปแบบการทำเกษตรอินทรีย์ ความ

เป็นมาของมาตรฐานเกษตร...

ลงสำรวจพื้นที่ ตำบลเนห์ลมงบัว อำเภอ  
วิชัยศรี จังหวัด...

โดยมีพลเอก เป็นผู้นำ - แบบไร้หน้าตาผสม ในกรณี นายกรัฐมนตรี ลงพื้นที่พบปะเกษตรกรและ...  
สหกรณ์นายอนันต์ สุวรรณรัตน์ อธิบดีกรมการข้าว ร่วมคณะลงพื้นที่ตรวจเยี่ยม ณ ตำบลแหลมบัว อำเภอนครชัยศรี จังหวัดนครปฐม

ในความพร้อมดีของ 60 ไร่ ปรับเปลี่ยนทำนาแบบระบบอินทรีย์ทั้งหมด แบ่งออกเป็น 2 ส่วน คือ นาข้าว 40 ไร่ อีก 20 ไร่...  
ผู้สนใจอยากศึกษาดูงานแบบวิถีเกษตรสุขุม (ตามรอยพ่อหลวง) เพื่อแก้ปัญหาการเกษตรโดยเกษตรกรได้ชีวิตอยู่อย่างมีความสุขและสุขภาพดีจากทั้งตัวคนและ...

โดยมีการนำวิถีการปรับปรุงบำรุงดินด้วยปุ๋ยหมัก การพรวนดินแบบโยนกล้า ใช้ระบบชีววิถีของธรรมชาติให้ธรรมชาติเกิดกลไกกันดูแลกัน มีการสำรวจแปลงในแปลงนา...

และหากพบศัตรูพืชจะใช้สารไล่แมลง ได้แก่ น้ำสะเดาหมักบ้างเป็นครั้งคราว ก่อนที่จะเกิดการระบาด...  
ระบบอินทรีย์ เพื่อลดต้นทุนการปลูกข้าว และเป็นต้นแบบในการอนุรักษ์ทรัพยากรธรรมชาติ และสิ่งแวดล้อม เพื่อรักษา ระบบนิเวศให้คงอยู่เพื่อลูกหลานได้เห็นคุณค่าและห่วงใย...

เทคโนโลยีเด่นของศูนย์เรียนรู้ เป็นแปลงไร้สารผสม มีหลากหลายกิจกรรมในพื้นที่ทั้งหมด 60 ไร่...  
พร้อมเยี่ยมชมพบปะที่ประสบความสำเร็จในการรณรงค์แนวพระราชดำริ "ศาสตร์พระราชา" และการประยุกต์เทคโนโลยีการลดต้นทุนการผลิตข้าวและการทำข้าวอินทรีย์

จำนวน 7 ส่วน ดังนี้

- ฐานที่ 1 การจัดกาจัดศัตรูพืชชุมชน (อินทรีย์)
- ฐานที่ 2 การจัดการน้ำ
- ฐานที่ 3 การปลูกข้าว
- ฐานที่ 4 พืชผักในโรงเรือน
- ฐานที่ 5 การแปรรูปข้าว
- ฐานที่ 6 นาข้าวอินทรีย์



ข้อมูลศูนย์เรียนรู้การเพิ่มประสิทธิภาพการผลิตสินค้าเกษตร  
จังหวัดนครปฐม

ที่	อำเภอ/ ศพท.	สถานะ		เลขที่	หมู่ที่	ที่อยู่		พื้นที่	กิจการ	ผู้ประกอบการ	เบอร์โทรศัพท์	
		หลัก	เครือข่าย			ตำบล	อำเภอ					
<b>2 คอนตัม</b>												
	สามง่าม	/		นายวิมล พุ่มพูล	201	11	สามง่าม	คอนตัม	x616370	ลดต้นทุนการผลิตข้าว	นายวีรวัฒน์ ก้องวิวัฒน์พงษ์	
				080-0502513					y1549290			
	ดอนพุทรา	/		นางปิยภรณ์ สันนางษ์อม		1	ดอนพุทรา	คอนตัม	x620869	การเพาะเห็ดชุมชน	นางสมนึก ส้ารวลทัศน์	
				087-0139096					y1540369			
	ลำพวย	/		นายวา จุนแก้ว		10	ลำพวย	คอนตัม	x613209	การจัดการศัตรูพืช	น.ส.แสงเดือน ส่องรุ่งโรจน์	
				087-1594388					y1544313			
	ห้วยด้วน	/		นายพนม นาคโสมกุล		7	ห้วยด้วน	คอนตัม	x618479	ไร่นาสวนผสม	นายอรุณ รัชกษี	
				087-0029170					y1536144			
<b>3 นครชัยศรี</b>												
	แหลมบัว	/		นายณรงค์ กลิ่นถือศีล	108	8	แหลมบัว	นครชัยศรี	x624419	ลดต้นทุนการผลิตข้าว	นางสาวปรากร สะสมทรัพย์	
				093-6596078					y1532370	เกษตรอินทรีย์		
	ท่าพระยา	/		นายสมบุญ การตราชรักษ์		2	ท่าพระยา	นครชัยศรี	x624087	เกษตรผสมผสาน	นายคณิตสร ศรีทองอินทร์	
				081-1925981					y1524414			
	ดอนแฝก	/		นายชำนาญ ตรีทองคำ		1	ดอนแฝก	นครชัยศรี	x633817		นายสุรพงษ์ บุญยงค์	
				081-4896829					y1531697			
	ลานตากฟ้า	/		นางวาสนา อัครศรี		4	ลานตากฟ้า	นครชัยศรี	x633239	เกษตรผสมผสาน	นายสมศักดิ์ นาคซัง	
				086-0738207					y1528636			