

70. 1
70. 2



ฐานข้อมูล

ภูมิปัญญาท้องถิ่น / ปราชญ์ชาวบ้าน

องค์การบริหารส่วนตำบลแหลมบัว

ตำบลแหลมบัว อำเภอนครชัยศรี จังหวัดนครปฐม

บทนำ

ครุภูมิปัญญาไทยหรือที่ยกย่องกันว่าปราชญ์ชาวบ้าน มีหลากหลายตามความถนัดและการปฏิบัติของแต่ละคนซึ่งมีองค์ความรู้ที่มีการหล่อหลอม ซึมซับ บ่มเพาะ คั้นคว่ำ ทดลอง โดยใช้วิถีชีวิตของตนเองเป็นห้องทดลองขนาดใหญ่ เพื่อทดสอบความถูกผิดแล้วคิดสรรถนองสิ่งที่มีคุณค่าแก่ชีวิต แก่แผ่นดิน ถ่ายทอดให้ผู้อื่นได้สืบสานทั้งที่เป็นมรดกและทั้งที่เป็นสมบัติทางปัญญา ดังนั้นประสบการณ์ความคิดและวิธีการดำรงชีวิตของครุภูมิปัญญาไทยแต่ละท่านล้วนเป็นทุนทรัพย์ทางปัญญาที่สำคัญของแผ่นดิน ซึ่งกลุ่มงานภูมิปัญญาท้องถิ่นขอแนะนำครุภูมิปัญญาไทยหรือปราชญ์ที่น่าสนใจและเรียนรู้วิถีชีวิต / การปฏิบัติงาน

องค์การบริหารส่วนตำบลแหลมบัว เล็งเห็นความสำคัญ และเพื่อเป็นการยกย่องเชิดชูเกียรติ และเป็นประโยชน์แก่ผู้ที่สนใจ จึงได้จัดทำฐานข้อมูลภูมิปัญญาท้องถิ่น / ปราชญ์ชาวบ้านในเขตพื้นที่รับผิดชอบขององค์การบริหารส่วนตำบลแหลมบัว ขึ้น

องค์การบริหารส่วนตำบลแหลมบัว



ฐานข้อมูล

ภูมิปัญญาท้องถิ่น / ปราชญ์ชาวบ้าน

องค์การบริหารส่วนตำบลแหลมบัว

ตำบลแหลมบัว อำเภอนครชัยศรี จังหวัดนครปฐม

ภูมิปัญญาท้องถิ่น

- ภูมิปัญญาท้องถิ่นด้านปราชญ์ชาวบ้าน

เกษตรกรต้นแบบในพื้นที่

๑. เรื่อง ข้าวอินทรีย์

๒. ชื่อ นายณรงค์ กลิ่นถือศีล

เกิดวันที่ ๒๖ ตุลาคม ๒๕๑๘ ปัจจุบันอายุ ๔๔ ปี การศึกษา ปวช. สาขา ประยุกต์ศิลป์
ที่อยู่ปัจจุบัน ๑๐๘/๑ หมู่ ๘ ตำบลแหลมบัว อำเภอนครชัยศรี จังหวัดนครปฐม
โทรศัพท์ ๐๙๓๖๕๙๖๐๗๘

- ภูมิปัญญาท้องถิ่นด้านประเพณี ประกอบด้วย

๑. ประเพณี ตำขนมจีน หมู่ ๖

๒. ประเพณี ห่อข้าวต้มมัด หมู่ ๘

๓. ประเพณี กวนกาละแม หมู่ ๒ และ หมู่ ๓

๔. ประเพณี ทำข้าวหลาม หมู่ ๔ และหมู่ ๕

๕. ประเพณี ทำขวัญแม่โพสพ หมู่ ๒

- ภูมิปัญญาท้องถิ่นด้านแหล่งท่องเที่ยวเชิงเกษตร (ศูนย์การศึกษาการทำเกษตรทฤษฎีใหม่) ประกอบด้วย

๑. การปลูกข้าวไรซ์เบอร์รี่ หมู่ ๘

๒. ศูนย์เรียนรู้การเพิ่มประสิทธิภาพการผลิตสินค้าเกษตร หมู่ ๘

- ภูมิปัญญาท้องถิ่นด้านหัตถกรรม

๑. การสานตระกร้าจากพลาสติก หมู่ ๘

- ภูมิปัญญาท้องถิ่นด้านโภชนาการ

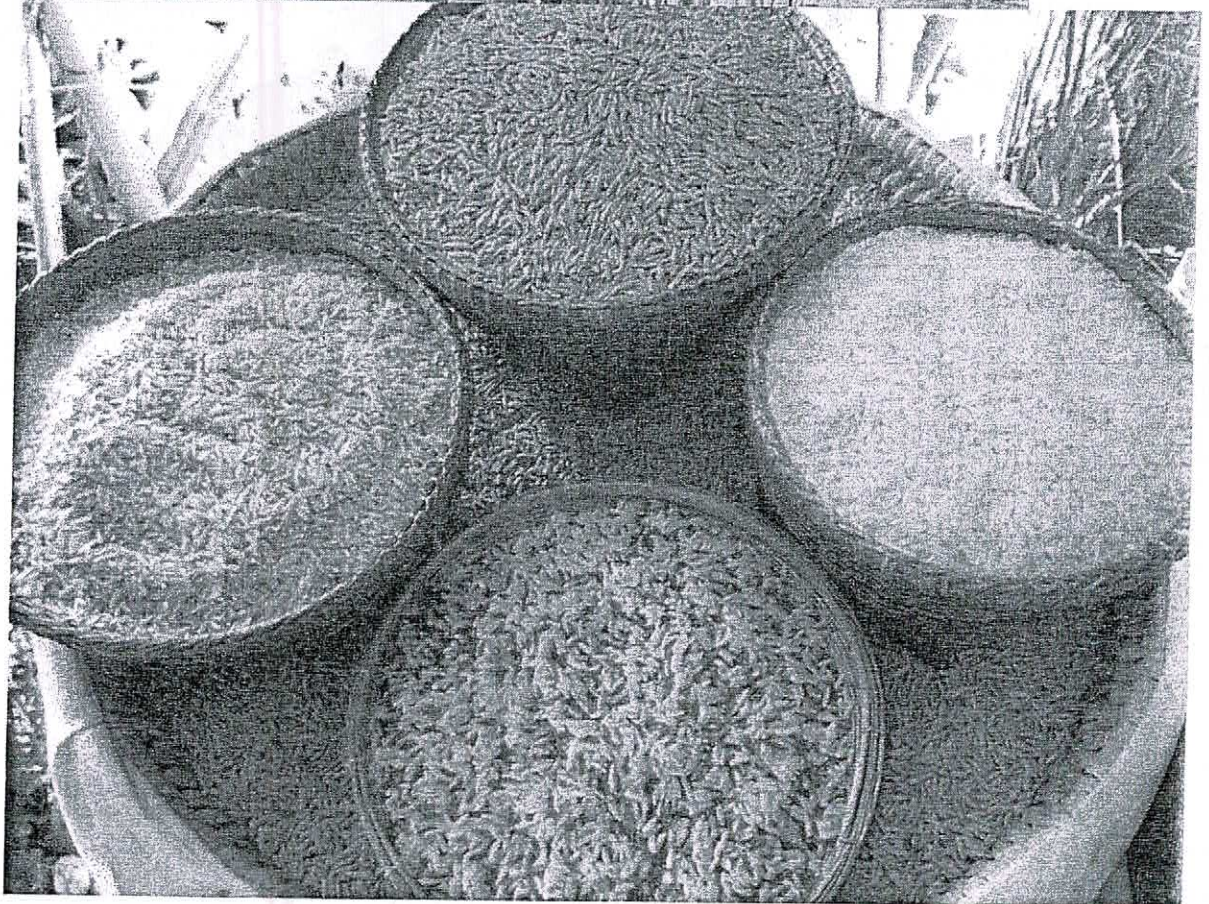
๑. การทำขนมสาकुสมุนไพรร หมู่ ๑ - ๘

๒. การทำน้ำยาขนมจีนน้ำพริก หมู่ ๖

ภูมิปัญญาท้องถิ่น ตำบลแหลมบัว

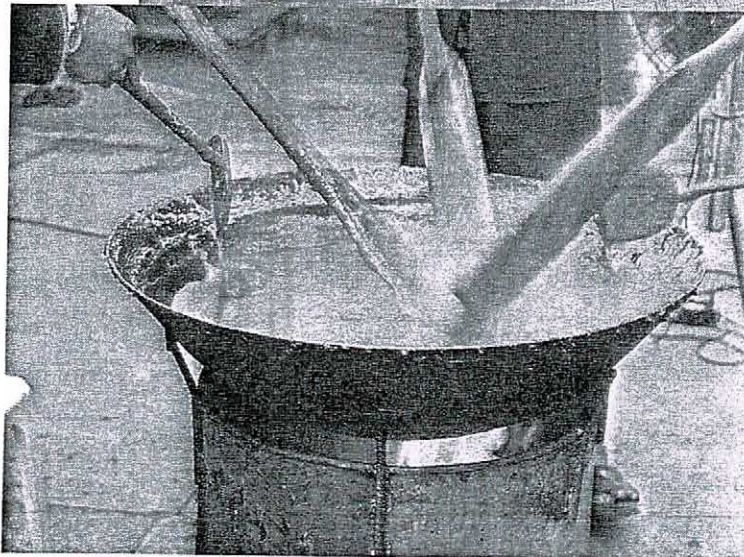
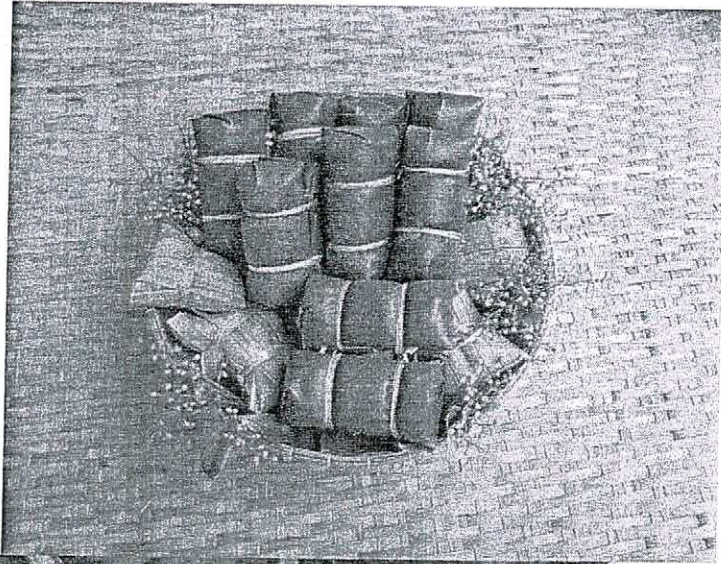
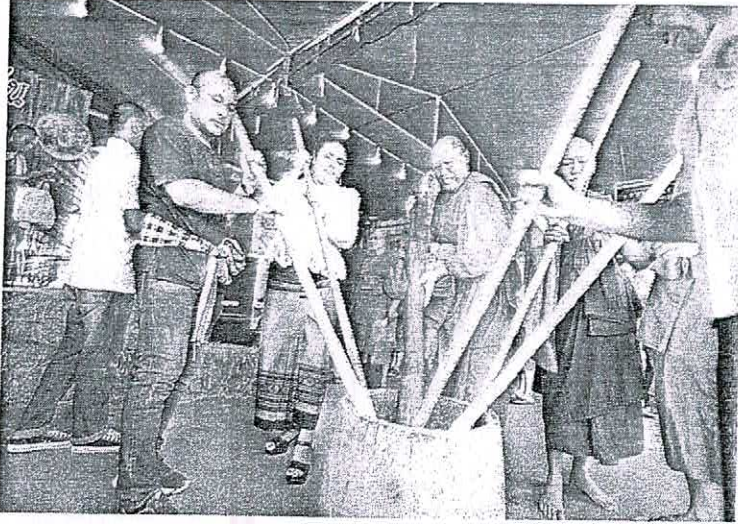
ด้าน ประกอบด้วย

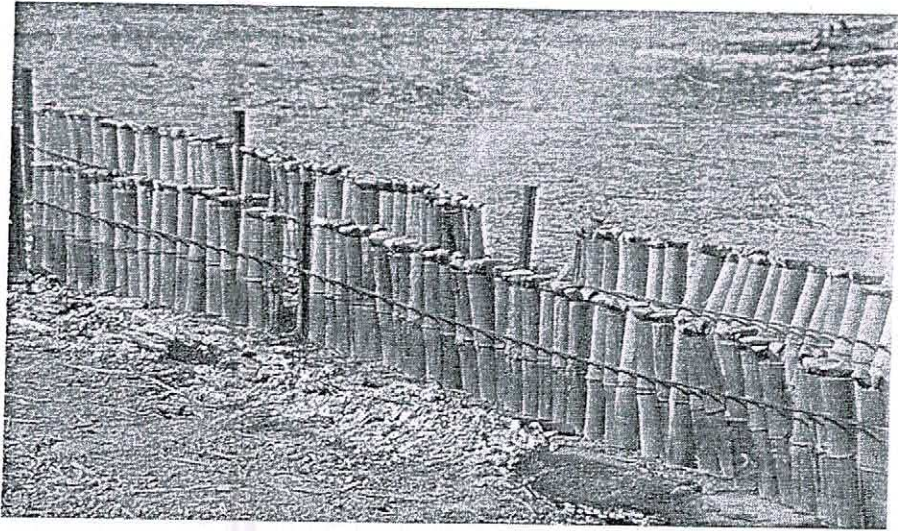
- ด้านปราชญ์ชาวบ้าน
- เกษตรกรต้นแบบในพื้นที่
1. เรื่องข้าวอินทรีย์



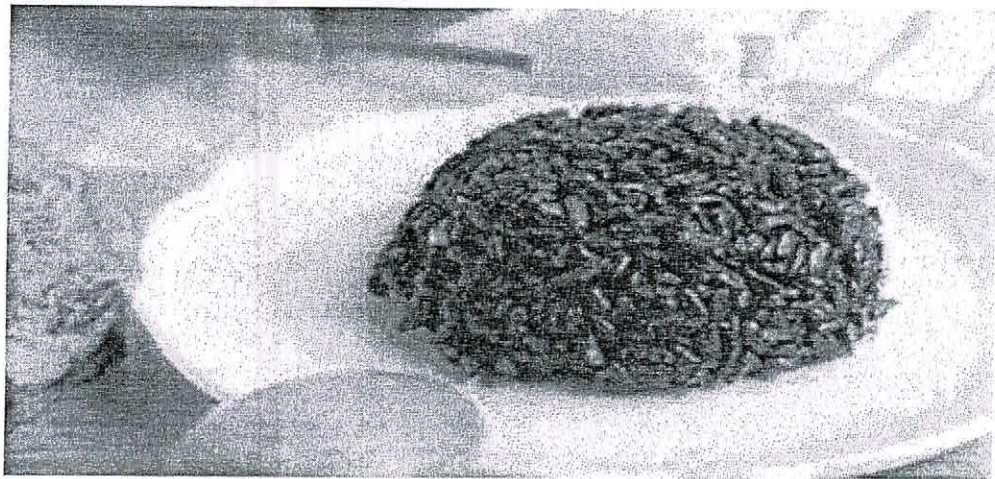
2. ด้านประเพณี

ประกอบด้วย ประเพณีตำขอมจิ้น , ห่อข้าวต้มมัด, กวนกอละแม, ทำข้าวหลาม,ทำขวัญแม่โพสพ .

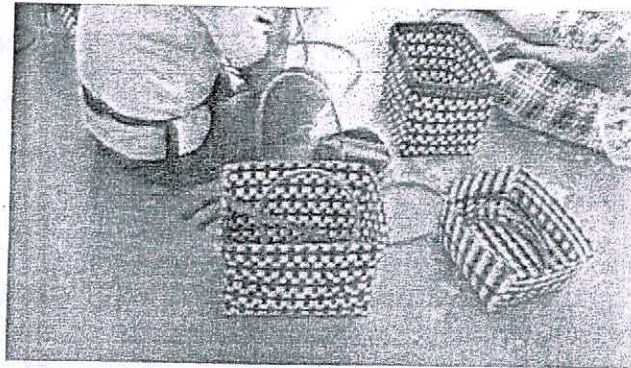


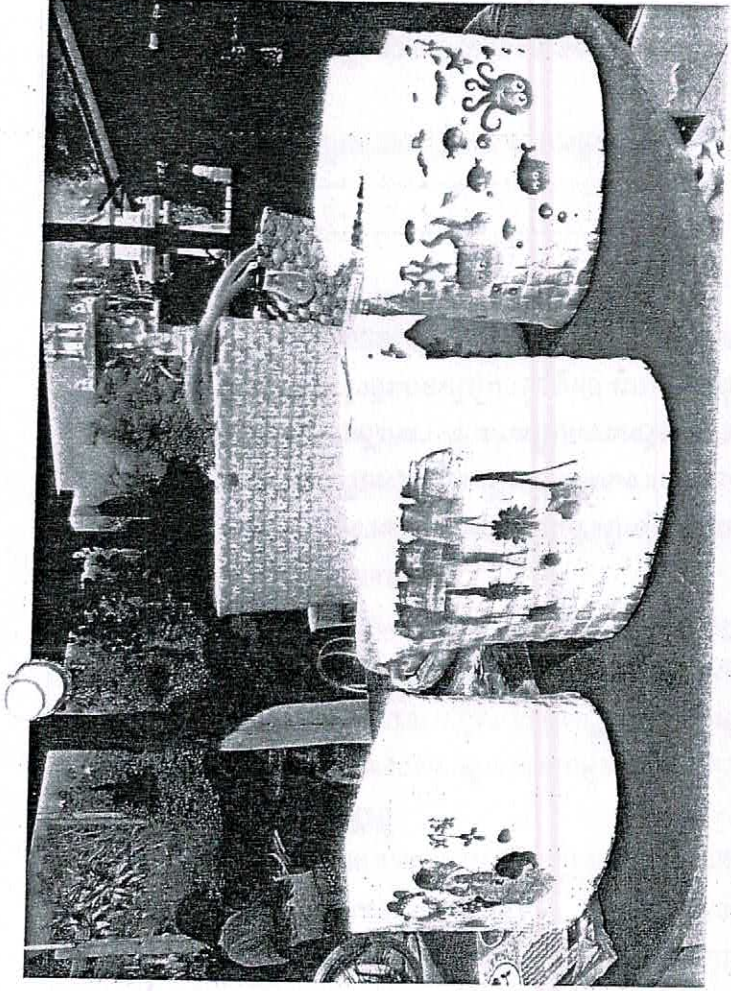
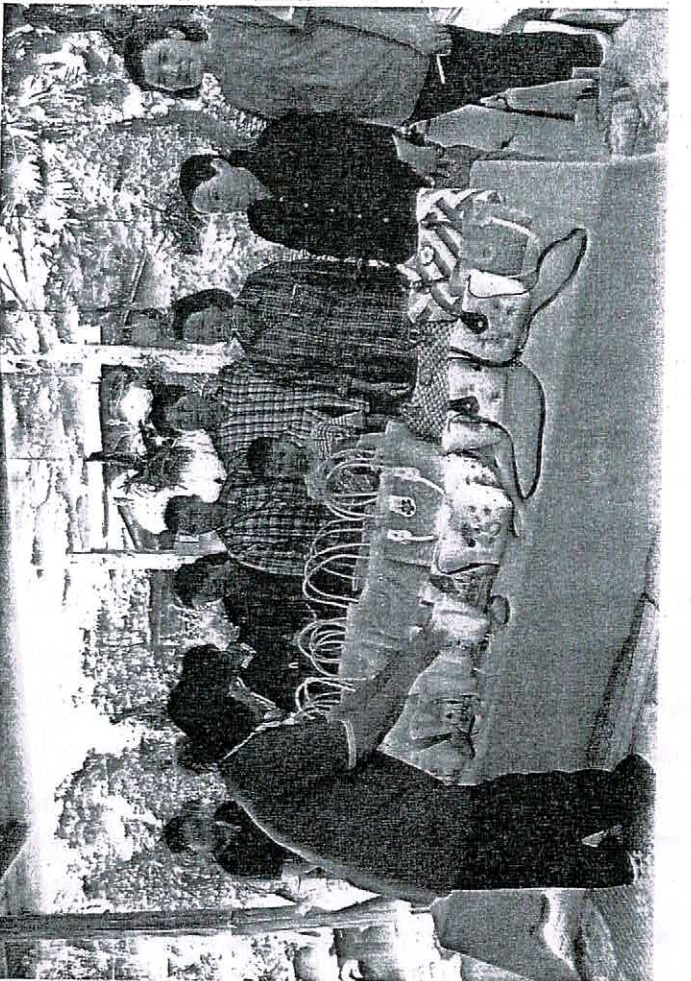
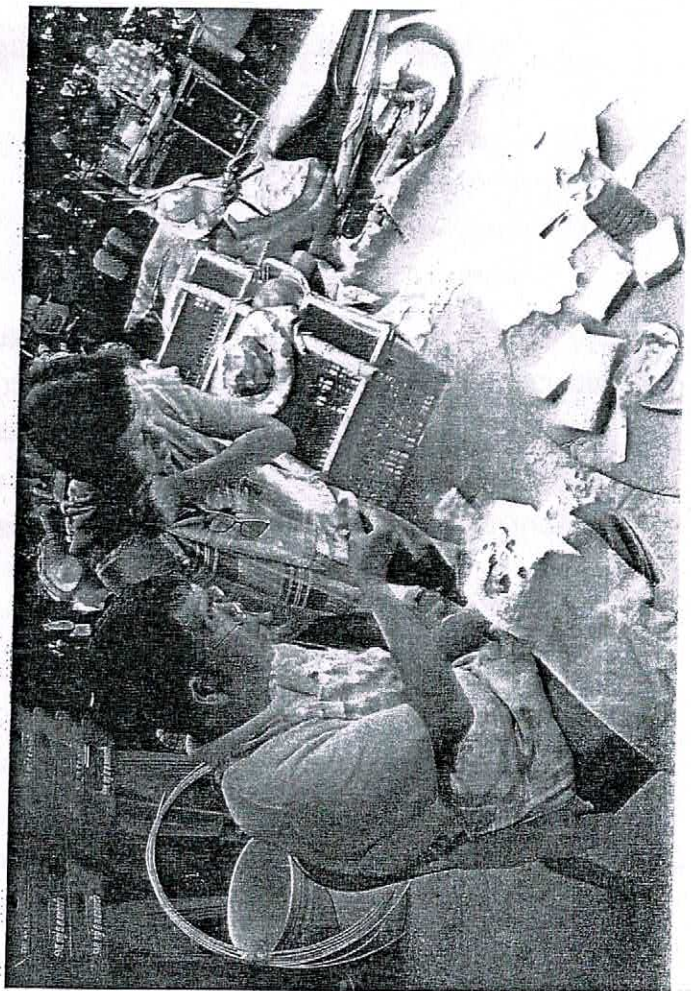


3. ด้านแหล่งท่องเที่ยวเชิงเกษตร (ศูนย์การศึกษาการทำเกษตรทฤษฎีใหม่) การปลูกข้าวไรซ์เบอร์รี่



4. ด้านหัตถกรรม
การสานตะกร้าจากพลาสติก

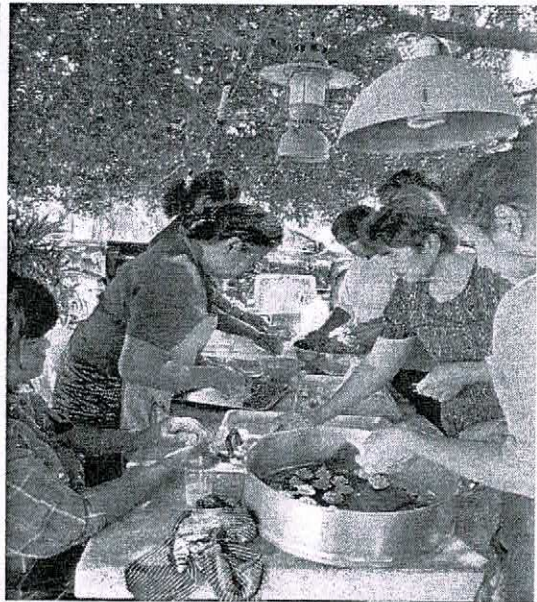
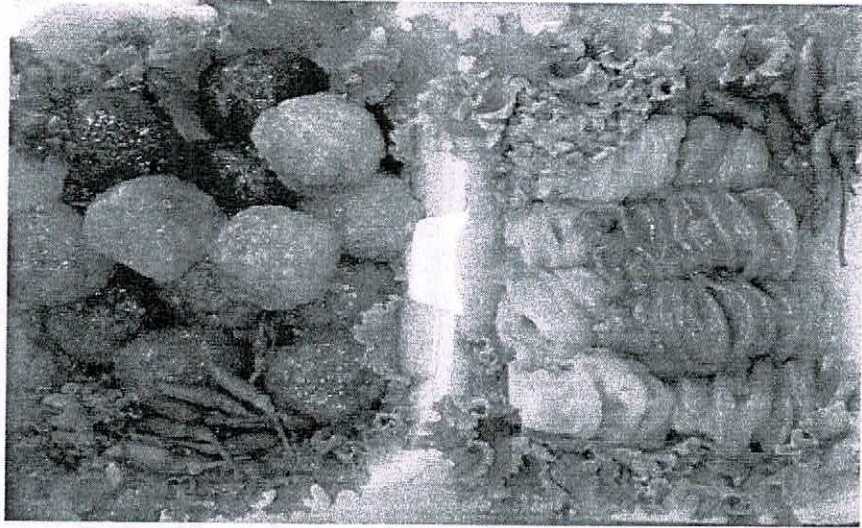




๕. ภูมิปัญญาด้านโภชนาการ

นำเอาวัตถุดิบที่มีสรรพคุณทางยามาประกอบอาหาร

ขนมสาकुสมุนไพรม



ขนมจีนน้ำพริก

